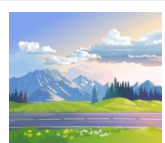


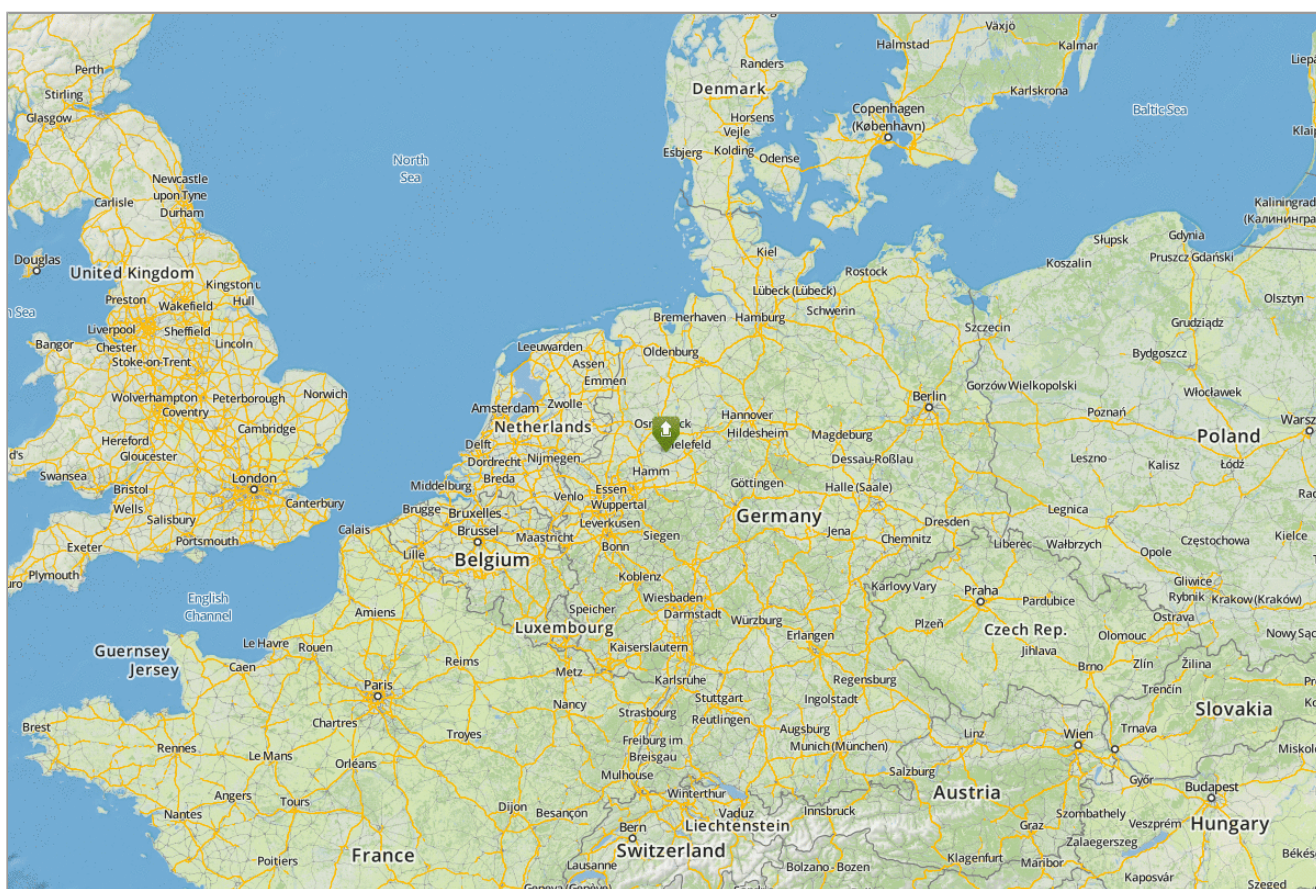


Motorradmuseum Heiner Beckmann



[Vainka](#)

Starts:
Beelener Straße 32, 33428 Harsewinkel,
Deutschland



Start Point: Beelener Straße 32, 33428 Harsewinkel, Deutschland

Straße: Beelener Str. 32

PLZ: 33428

Ort: Harsewinkel-Greffen

Land: Deutschland

Telefonnummer: 02588 / 1381



Kurzbeschreibung: Das 1990 in Nordrhein-Westfalen, in einem alten Fachwerkhaus gegründete Museum wird privat geführt. In mehreren Gebäuden sind auf ca 1000qm rund 180 motorisierte Zweiräder zu sehen, von denen das älteste Baujahr 1901 und die neuste eine MUZ Silver Star aus den 90er Jahren ist. Am Außenbereich befinden sich auch einige vierrädrige Fahrzeuge, v.a. Traktoren. Der Schwerpunkt liegt bei «deutschen Motorrädern» wie etwa BMW, DKW, Horex und NSU, auch außergewöhnliche Typen wie eine Gritzner (1903), eine Hulla, eine Raymo und eine Velocette mit Boxer Motor. Überregional ist das Museum als Veranstalter der Rallye «Spökenkieker-Fahrt» bekannt geworden.

Das Motorradmuseum Heiner Beckmann mit Sitz in Harsewinkel-Greffen (Kreis Gütersloh, Nordrhein-Westfalen) ist ein privat geführtes Motorradmuseum.

Das Museum wurde 1990 gegründet und wird seither vom Gründer Heiner Beckmann und seiner Frau Christa geleitet. Die Ausstellung umfasst auf etwa 1000 m² in einem alten Fachwerk-Bauernhof mit mehreren Gebäuden gut 180 motorisierte Zweiräder, von denen das älteste Baujahr 1901 und die neueste eine MuZ Silver Star aus den 1990er Jahren ist, sowie eine Anzahl von vierrädrigen Fahrzeugen, insbesondere Traktoren im Außenbereich. Zusätzlich ist im Museum eine Puppenausstellung integriert.

In der Sammlung mit Schwerpunkt «deutsche Motorräder» wie etwa BMW, DKW, Horex und NSU befinden sich so außergewöhnliche Typen wie eine Gritzner von 1903, eine Hulla, eine Raymo und eine Velocette mit Boxer-Motor.

Überregional bekannt ist das Museum als Veranstalter der Spökenkieker-Fahrt, einer Rallye für motorisierte Fahrzeuge, die vor 1915 gebaut wurden, womit dieses Ereignis das einzige kontinentaleuropäische Oldtimer-Parallelevent zum englischen London Brighton Run ist, bei dem nur Fahrzeuge aus den Urtagen vor dem ersten Weltkrieg teilnehmen dürfen.



Start : Beelener Straße 32, 33428 Harsewinkel